

# WAS WIR TUN

## UNSERE ANGEBOTE

- Nachbarschaftscafé
- Mittagstisch im Ökumenischen Gemeindezentrum
- Senioren-gymnastik Sturzprävention
- Mittagstisch der AG Senioren
- Gedächtnistraining
- Lauffreff
- Seniorenkino im Chillmo
- Zugvögel: türkischsprachige Seniorengruppe

- E-TEAM:**  
das Ehrenamtlichen-Team für Beratung, Alltagshilfen & Information
- Fachvorträge & Info-Veranstaltungen
- HIERGEBLIEBEN E.V.**
- Treffen für Mitglieder & Interessierte
- Ehrenamtliches Engagement:  
Ihr Ort für Mitwirkung und Mitgestaltung

- Beratung zur Wohnraum-Anpassung
- Beratung bei beginnender Pflegebedürftigkeit
- Unterstützung im Umgang mit elektronischen Medien
- Alltags- und Nachbarschaftshilfen
- Café Pustebblume:  
Gesprächskreis für pflegende Angehörige & Gruppennachmittag für Menschen mit Demenz

Das Projekt Hiergeblieben e.V. wird gefördert durch die Stadt Darmstadt

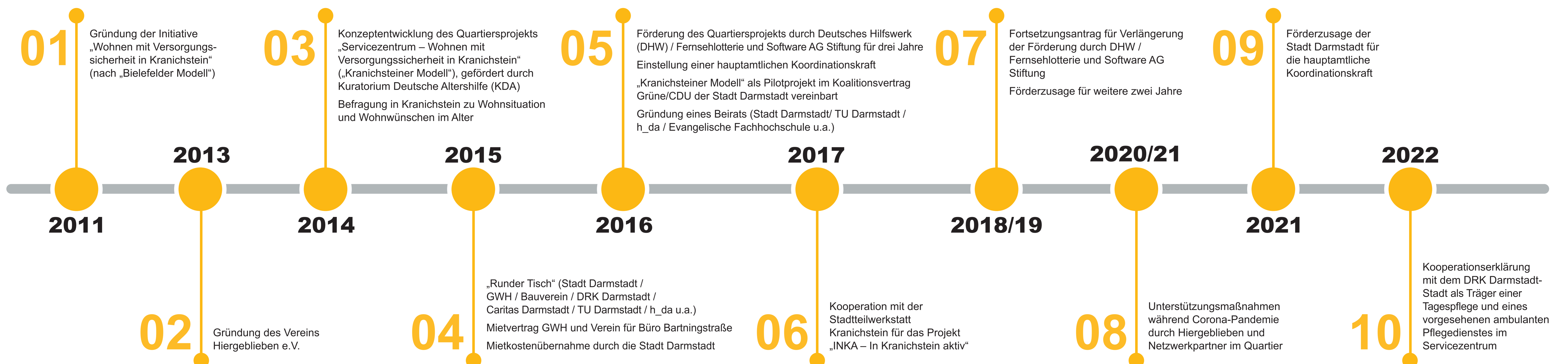
Wissenschaftsstadt Darmstadt



Einige unserer Angebote werden durchgeführt in Kooperation mit:



## WAS WIR ERREICHT HABEN



**ADRESSE:** Luise-Büchner-Haus, Mirjam-Pressler-Str. 10, 1. Obergeschoss rechts

**KONTAKT:** Telefon: (06151) 787 15 08 | Mail: [info@hiergeblieben-kranichstein.de](mailto:info@hiergeblieben-kranichstein.de) | Web: [www.hiergeblieben-kranichstein.de](http://www.hiergeblieben-kranichstein.de)

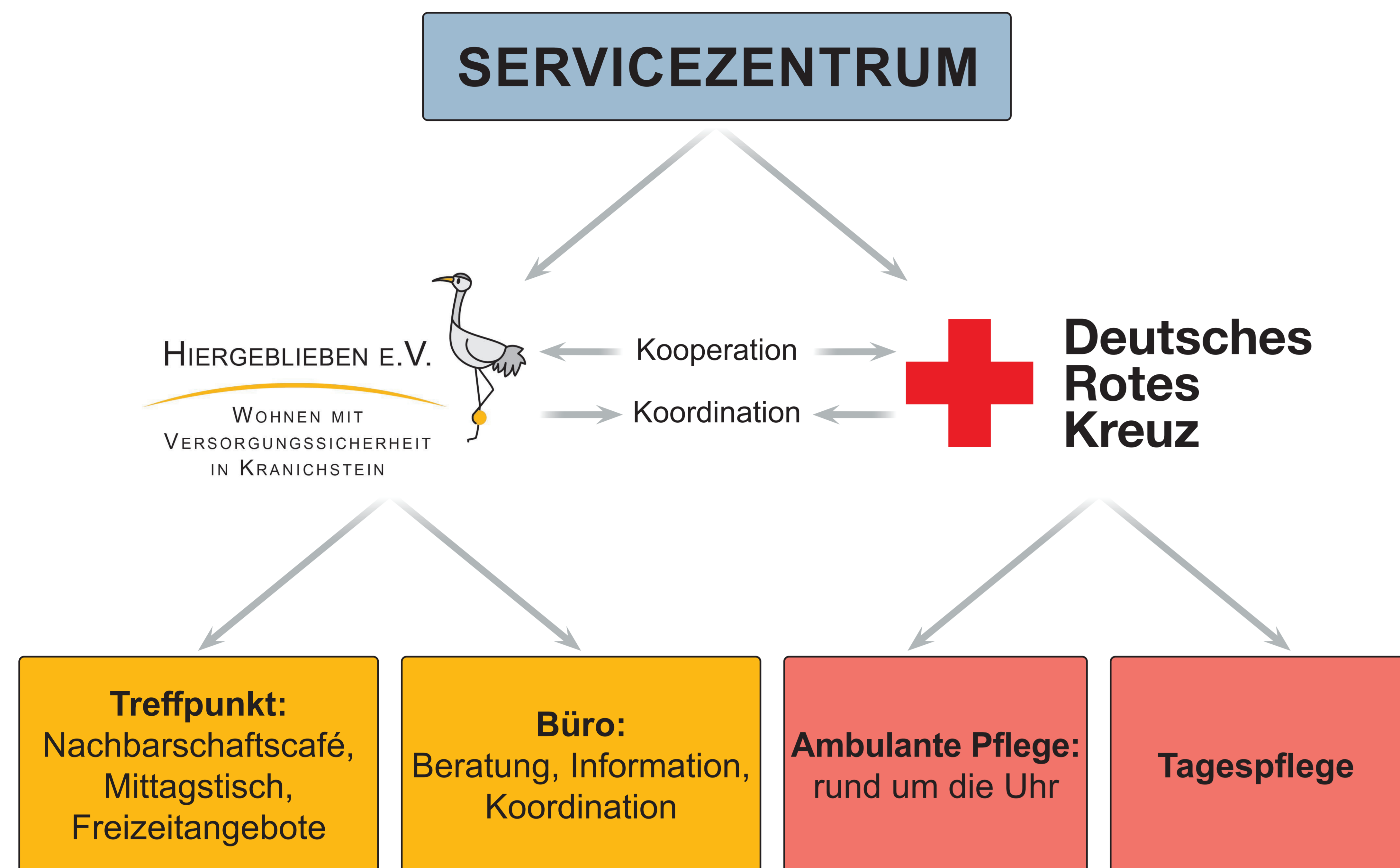
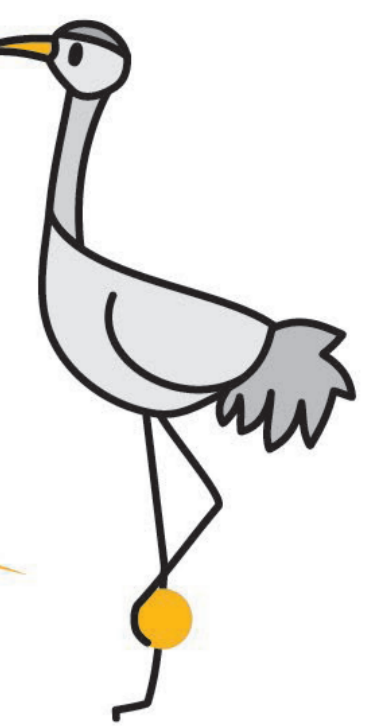


# WAS WIR WOLLEN

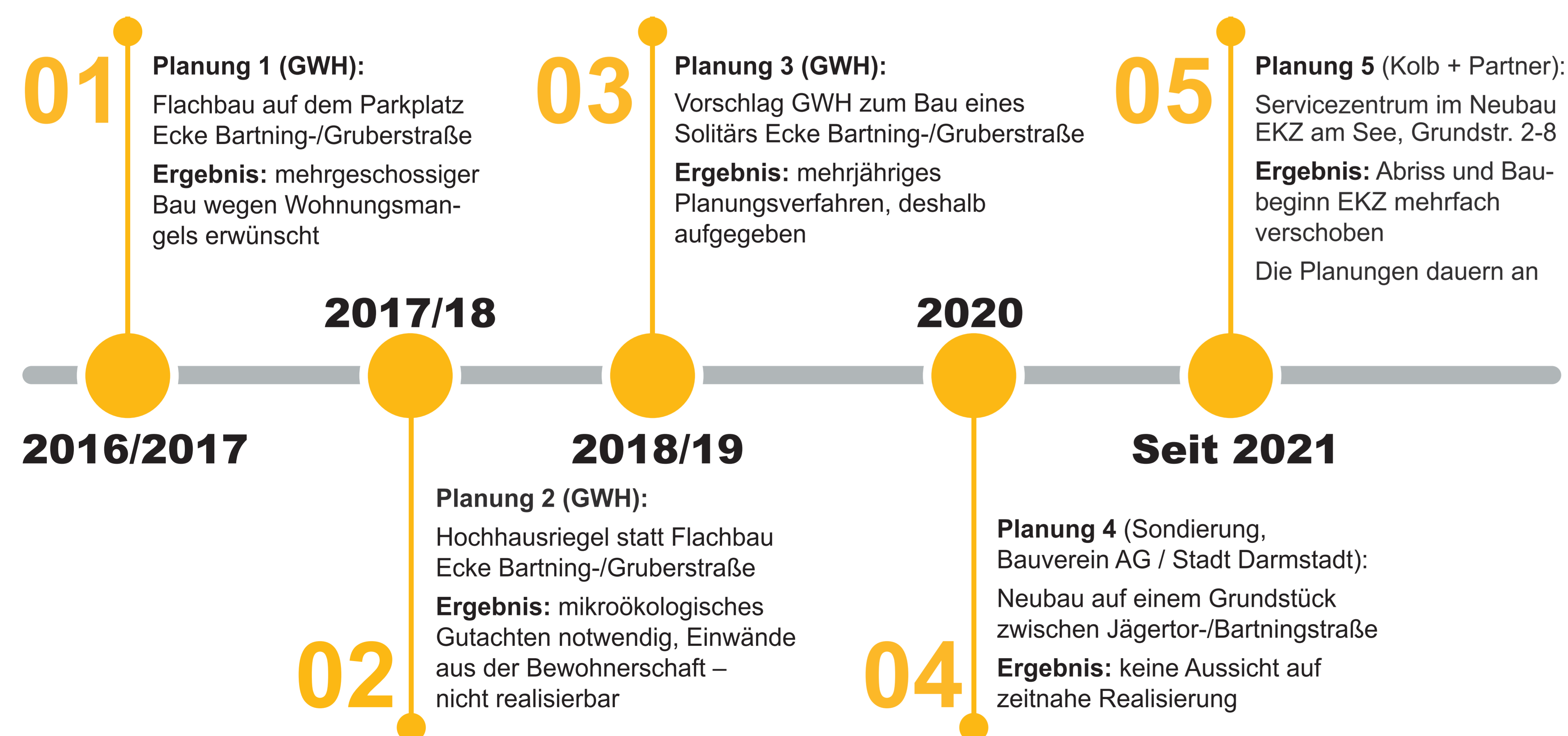
EIN SERVICEZENTRUM FÜR KRANICHSTEIN

HIERGEBLIEBEN E.V.

WOHNEN MIT  
VERSORGUNGSSICHERHEIT  
IN KRANICHSTEIN



## CHRONIK UNSERES PROJEKTES

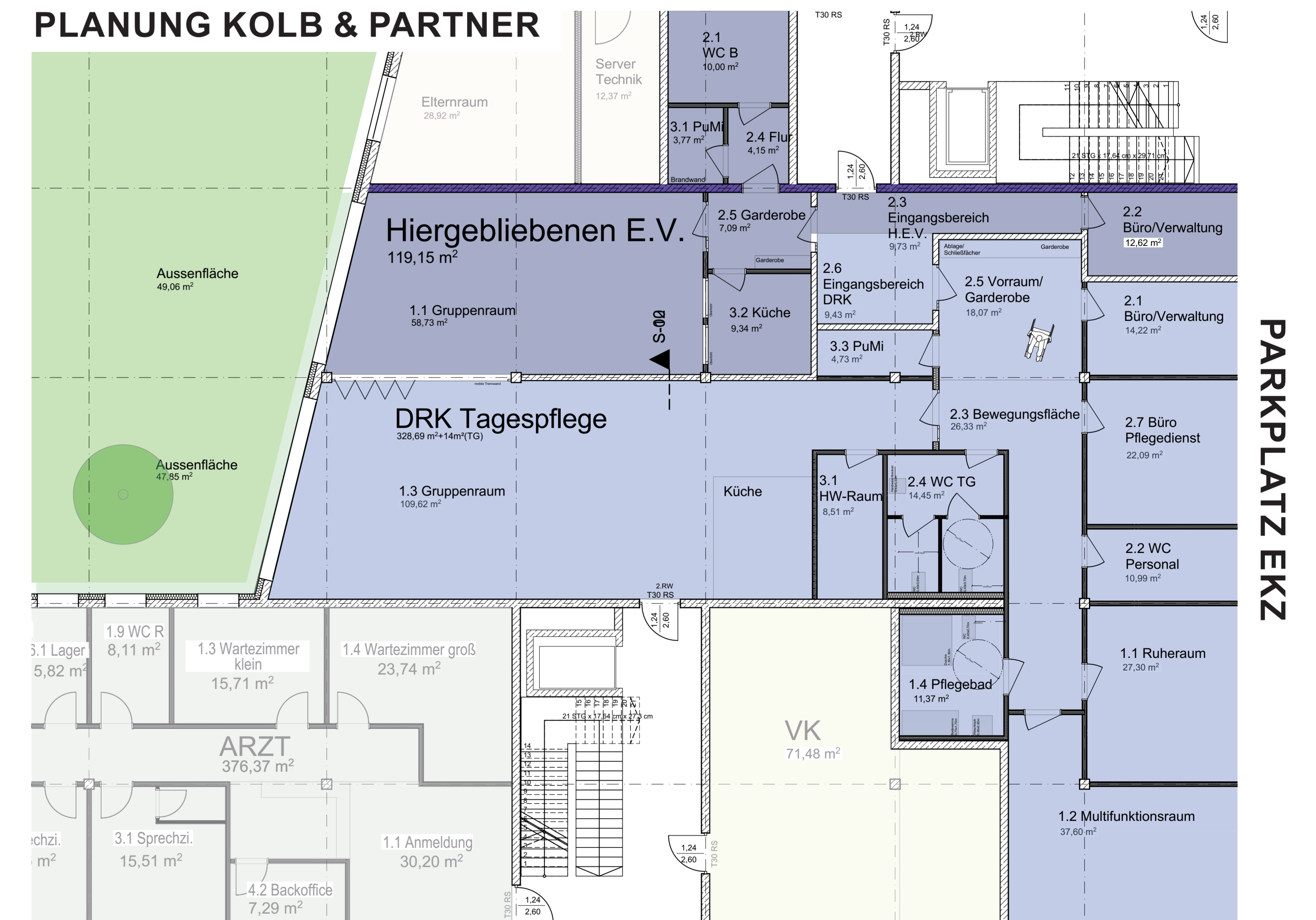


## WOFÜR STEHT DAS SERVICEZENTRUM? WAS IST DAS KRANICHSTEINER MODELL?

- Selbstbestimmt leben in der eigenen Wohnung und im gewohnten Wohnumfeld
- Einen täglich geöffneten Begegnungsort mit einem Mittagstisch und einer Vielfalt von Angeboten
- Beratung bei Altersfragen, Pflege, Gesundheit und sozialen Problemen
- Vermittlung von Alltagshilfen
- Ehrenamt und soziales Engagement
- Zugang zu ambulanten Pflegedienstleistungen im Stadtteil, rund um die Uhr
- Eine Tagespflege im Stadtteil

Das Servicezentrum ist ein zukunftsweisendes Konzept in einer alternden Gesellschaft.

## PLANUNG KOLB & PARTNER



**BAUHERR:** Einkaufszentrum am See GmbH & Co. KG  
 Rheinstrasse 10-12  
 64283 Darmstadt

**ARCHITEKT:** Planungsbüro Kolb & Hofmann  
 Schlossgasse 14  
 64807 Dieburg  
 www.kolb-partner.net

Laura Kolb, Dipl.-Kfr.,  
 Markus Rusam

l.kolb@kolb-partner.net  
 markus.rusam@spitzenkasse-darmstadt.de

Dipl.-Ing. Architektin Ulrike Hofmann  
 T. 96071.92500  
 u.hofmann@kolb-partner.net

Wir bedanken uns bei unseren Partnern für Förderung, Kooperationsbereitschaft und Vertrauen in die Zukunft dieses Pilotprojekts.

